

L'herbier des Fées : les lieux de l'histoire et le contexte historique

La forêt de Brocéliande

Brocéliande est une forêt qui apparaît dans de nombreux récits du Moyen-âge. C'est un lieu où sont mis en scène des héros légendaires de cette période : Merlin, les fées Viviane et Morgane ainsi que certains chevaliers de la table ronde.

Depuis le XIX^{ème} siècle, Brocéliande est associée à la forêt de Paimpont, en Bretagne.



Le personnage fictif de l'histoire, Alexandr Bogdanovitch, est né en 1876 à Saint Pétersbourg, en Russie.

Sur la carte, trace son trajet jusqu'à la forêt de Brocéliande.

Il travaille pour Raspoutine, un personnage qui a réellement existé et a exercé une grande influence sur la famille du Tsar Nicolas II, au tout début du XX^{ème} siècle.

Raspoutine a été assassiné peu avant la chute de l'Empire russe et de Nicolas II.



Ci-dessus : Raspoutine

Ci-contre : le Tsar Nicolas II entouré de sa famille

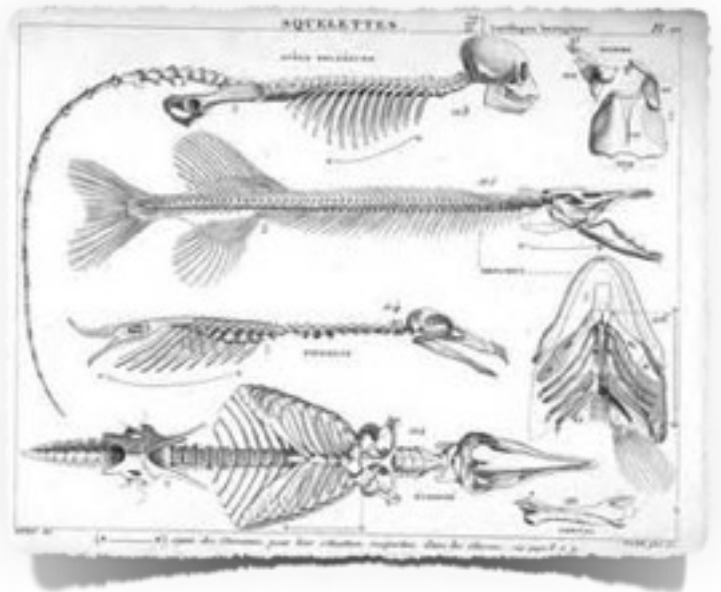
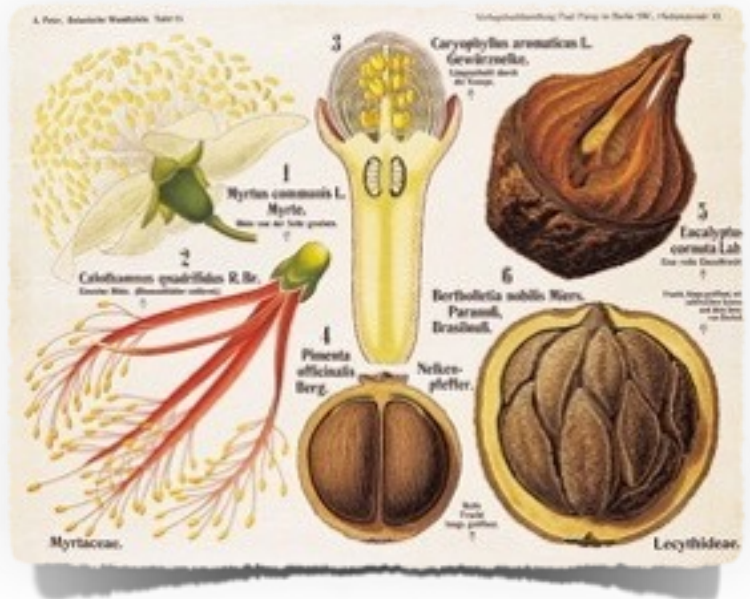
L'herbier des fées : l'univers de référence

Le journal de bord d'un scientifique ?

Certains éléments du texte et des illustrations évoquent un journal de bord scientifique :

- Chacune des découvertes d'Alexandr Bogdanotivch est consignée et datée.
- On y trouve des schémas scientifiques,
- des planches anatomiques,
- des planches botaniques,
- et bien sûr, un herbier.

Le style employé est celui d'un homme cultivé. Il utilise un vocabulaire scientifique et ses découvertes sont nommées en latin.



Un document historique ?

D'autres éléments permettent de recréer l'illusion d'un document datant du début du XXème siècle :

- les imitations de photographies anciennes d'Alexandr et de sa famille,
- les imitations de documents de l'époque : affiche, journal, enseigne... Certains sont écrits en russe.
- les lettres écrites et reçues par Alexandr.



La biographie d'Aleksandr Bogdanovitch

Aleksandr Bogdanovitch est né le 5 août 1876 à Saint-Pétersbourg. Son enfance fut assez obscure, il semble avoir été un « fils de la patrie ». Bien qu'orphelin, il fut un élève brillant et entra à seize ans à l'université agronomique de Moscou. Ses résultats exceptionnels intéressèrent rapidement l'Empire russe, qui l'intégra dans le très secret Cabinet des sciences occultes de Raspoutine où figurait une bonne partie de l'élite scientifique.

En 1900, alors qu'il était invité à l'Opéra, il rencontra Irina Gruchteski, danseuse de ballet de vingt-trois ans, qu'il épousa la même année. En 1904 naquit leur unique fille, Elena, surnommée Nina.

Sur ordre de Raspoutine lui-même, Aleksandr Bogdanovitch travailla à l'élaboration d'un élixir d'immortalité et se rendit, en 1914, dans la célèbre forêt de Brocéliande.

La biographie d'Aleksandr Bogdanovitch

Aleksandr Bogdanovitch est né le 5 août 1876 à Saint-Pétersbourg. Son enfance fut assez obscure, il semble avoir été un « fils de la patrie ». Bien qu'orphelin, il fut un élève brillant et entra à seize ans à l'université agronomique de Moscou. Ses résultats exceptionnels intéressèrent rapidement l'Empire russe, qui l'intégra dans le très secret Cabinet des sciences occultes de Raspoutine où figurait une bonne partie de l'élite scientifique.

En 1900, alors qu'il était invité à l'Opéra, il rencontra Irina Gruchteski, danseuse de ballet de vingt-trois ans, qu'il épousa la même année. En 1904 naquit leur unique fille, Elena, surnommée Nina.

Sur ordre de Raspoutine lui-même, Aleksandr Bogdanovitch travailla à l'élaboration d'un élixir d'immortalité et se rendit, en 1914, dans la célèbre forêt de Brocéliande.

Ton projet d'écriture : imagine et rédige la biographie d'un personnage fictif

Choisis une des photographies parmi celles qui te sont proposées. Donne un nom à cette personne et invente sa biographie à la façon de Sébastien Pérez.

Grille de relecture	
Le contenu :	
Mon texte donne les informations suivantes: - Comment s'appelle-t-il/elle ? - Quand et où est-il/elle né(e) ?	
Mon texte donne des renseignements sur différents moments de sa vie : - son enfance, - son adolescence, - l'âge adulte.	
Mon texte donne des précisions sur sa vie professionnelle et familiale : - S'est-il/elle marié(e) ? - A-t-il eu des enfants ?... - Avait-il/elle un métier ? - A-t-il/elle accompli de grandes actions dans sa vie ?...	
Mon texte indique la date et les circonstances de sa mort.	
La forme :	
Mes phrases sont courtes et bien construites.	
J'ai mis les majuscules et les points.	
Mon texte doit être écrit au présent. J'ai droit éventuellement au passé composé.	
Le petit plus :	
Mon texte est au choix : original, amusant, émouvant, surprenant, dramatique... Il suscite l'intérêt du lecteur.	



La dernière lettre d'Alexandr

Raspoutine menace de s'en prendre à la famille d'Aleksandr. Ce dernier a-t-il décidé d'abandonner sa femme et sa fille aux mains de Raspoutine ? Si tu étais Irina, parviendrais-tu à découvrir le message secret qu'Alexandr t'adresse ? Recopie le corps de sa lettre en n'écrivant qu'une ligne sur deux... Et maintenant que vas-tu faire ?

Ma chère et tendre Irina,

Je sais bien que vous me prenez pour responsable de toutes vos difficultés et que je suis un fou et pourtant, si vous saviez ! Vous devez essayer de comprendre que ces recherches doivent partir au plus vite. Notre vénéré Raspoutine a un besoin urgent de mes conclusions et sans avoir proféré de grandes et terribles menaces, il m'a bien manifesté son extrême impatience. De s'en prendre maintenant à vous deux serait injuste de sa part, mais s'il vous plaît. Je vous aime tellement avec Nina, mais, soyez patiente, mon retour est imminent. Ce que j'ai découvert ici dans cette forêt arrive au but ultime de ma mission et va bien au-delà de ma simple condition. Vous devez accepter cette importante mission ! Quand vous recevrez enfin cette lettre, j'aurai sans doute terminé ou bien même je serai déjà parti. Si vous voulez me rejoindre, car vous êtes trop impatiente, dans ce cas, venez impérativement avant le début de septembre. Ainsi je pourrai vous présenter ma chère amie, la vieille herboriste Léopoldine Nerguelec. Sait-elle que je suis aussi un expert de la région ? Je saurai comment vous guider et vous amener jusqu'aux étranges régions remplies de croyances et de chemins des fées.

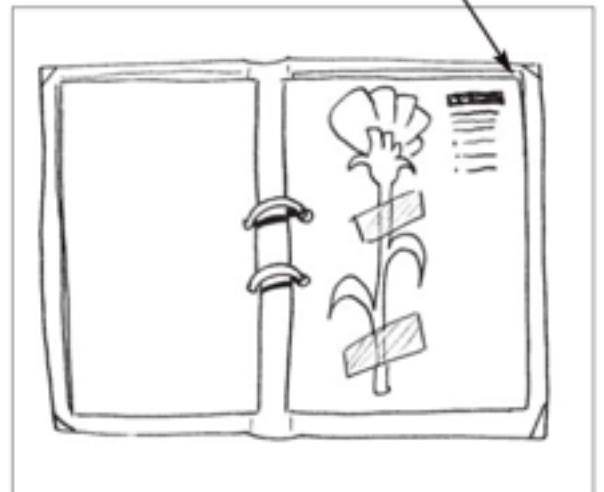
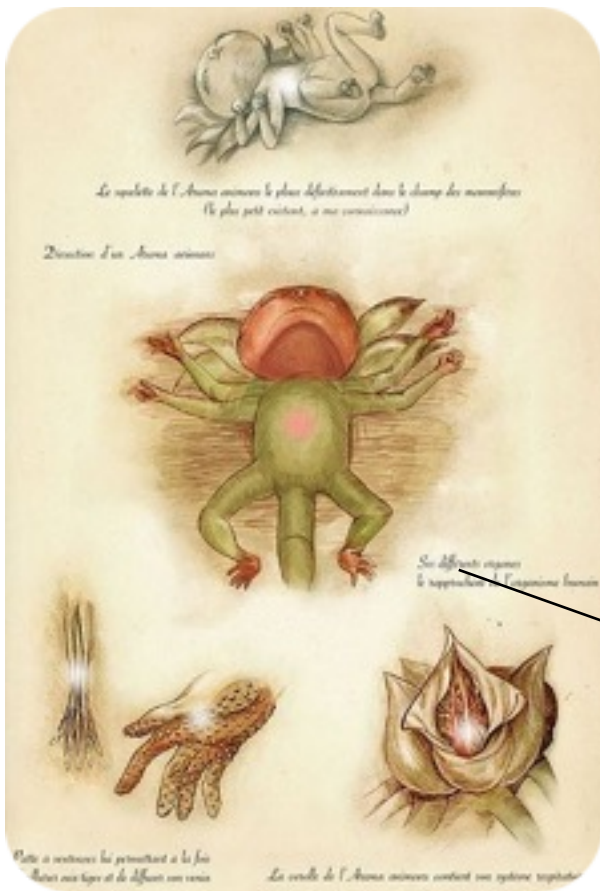
J'ai réellement l'impression d'écrire un courrier d'amoureux comme ceux que nous échangeons à l'université... Adieu, j'espère du plus profond de mon cœur que cette lettre arrivera suffisamment prestement et que vous me rejoindrez avec Nina.

Alexandr

Ton projet d'écriture : rédige une page de ton herbier imaginaire !

Sur ta double page doivent figurer les éléments suivants :

Nom :	Marguerite des prés
Date de récolte :	2 juin
Lieu de récolte :	prairie, à la sortie du village, au lieu dit "Au pré fleuri"
Période de floraison :	de mai à septembre
Hauteur :	de 70 à 80 cm
Racines :	profondes
Divers :	attire les insectes pollinisateurs



Croquis, schémas, planche botanique / anatomique... annotés et légendés.

Un court texte, daté, pour expliquer tes observations et/ ou les circonstances de ta découverte.

